

## ΚΑΥΣΤΗΡΑΣ PELLEΤ 40/80/120KW



### ΟΘΟΝΗ

P1 παρατεταμένα: Έναυση- Σβήσιμο - Έξοδος από BLOCK	P2(1 πάτημα):Αύξηση θερμοκρασία νερού P2 παρατεταμένα: Βαθμονόμηση του κοχλίου
P3( 1 πάτημα):Ρύθμιση καύσης, P3 παρατεταμένα:χειροκίνητη φόρτωση	P4( 1 πάτημα):Μείωση θερμοκρασία νερού P4 παρατεταμένα:Βαθμονόμηση βεντιλατέρ

### ΑΝΑΜΟΝΗ:

- Στην πάνω μπάρα αναγράφεται η ώρα
- Στην κάτω μπάρα (1) αναγράφεται η δύναμη καύσης
- Στην κάτω μπάρα (2) αναγράφεται η θερμοκρασία νερού

## ΤΟΠΟΘΕΤΗΣΗ:

- Τοποθετήστε το καυστηράκι στον λέβητα
- Τοποθετήστε την αρίδα με γωνία 45 μοιρών
- Συνδέστε το λάστιχο θερμοκρασίας από την αρίδα στο καυστηράκι
- Συνδέστε τα 2 αισθητήρια που βρίσκονται κάτω από το καυστηράκι (φωτογραφία 3) στο κύαθιο του λέβητα

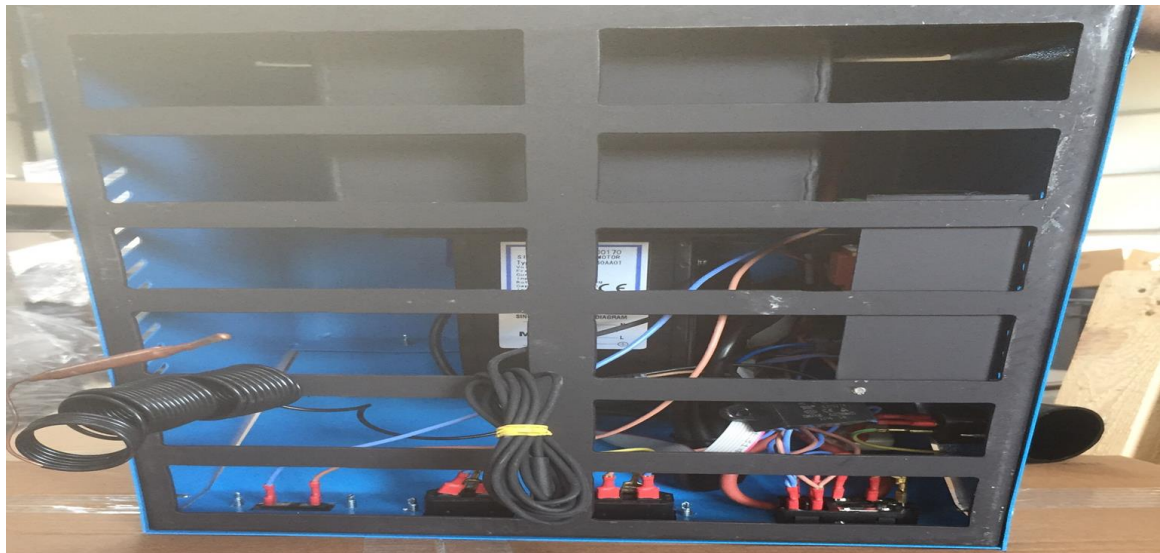
## ΕΝΔΕΙΞΕΙΣ:

ΒΛΑΒΗ ΘΕΡΜΟΣΤΑΤΗ ΑΣΦΑΛΕΙΑΣ	BLOCK	Er01
ΒΛΑΒΗ ΒΙΟΜΕΤΑΛΛΙΚΟΥ ΘΕΡΜΟΣΤΑΤΗ	BLOCK	Er02
ΣΒΗΣΙΜΟ ΛΟΓΩ ΧΑΜΗΛΗΣ ΘΕΡΜΟΚΡΑΣΙΑΣ ΚΑΥΣΑΕΡΙΩΝ	BLOCK	Eer03
ΣΒΗΣΙΜΟ ΛΟΓΩ ΥΠΕΡΘΕΡΜΑΝΣΗΣ ΝΕΡΟΥ	BLOCK	Er04
ΣΒΗΣΙΜΟ ΛΟΓΩ ΥΨΗΛΩΝ ΚΑΥΣΑΕΡΙΩΝ	BLOCK	Er05
ΑΝΟΙΧΤΟΣ ΘΕΡΜΟΣΤΑΤΗΣ ΠΕΛΛΕΤ	BLOCK	Er06
ΕΛΛΕΙΨΗ ΣΗΜΑΤΟΣ	BLOCK	Er07
ΑΠΟΤΥΧΙΑ ΡΥΘΜΙΣΗΣ ΤΑΧΥΤΗΤΑΣ ΑΝΕΜΙΣΤΗΡΑ	BLOCK	Er08
ΧΑΜΗΛΗ ΠΙΕΣΗ ΝΕΡΟΥ	BLOCK	Er09
ΥΨΗΛΗ ΠΙΕΣΗ ΝΕΡΟΥ	BLOCK	Er10
ΛΑΝΘΑΣΜΕΝΗ ΗΜΕΡΟΜΗΝΙΑ	BLOCK	Er11
ΑΠΟΤΥΧΙΑ ΕΝΑΥΣΗΣ	BLOCK	Er12
ΧΑΜΗΛΗ ΤΑΣΗ	BLOCK	
ΑΠΟΤΥΧΙΑ ΡΥΘΜΙΣΗΣ ΡΟΗΣ ΑΕΡΑ	BLOCK	Er17
ΕΛΛΕΙΨΗ ΠΕΛΛΕΤ	BLOCK	Er18
ΒΛΑΒΗ ΚΑΘΑΡΙΣΜΟΥ ΜΗΧΑΝΗΣ	BLOCK	Er25
ΣΠΑΣΜΕΝΟΣ ΑΙΣΘΗΤΗΡΑΣ ΡΟΗΣ	BLOCK	Er39
ΑΠΟΤΥΧΙΑ ΕΛΕΓΧΟΥ ΕΛΑΧΙΣΤΗΣ ΡΟΗΣ ΑΕΡΑ	BLOCK	Er41
ΥΠΕΡΒΑΣΗ ΡΟΗΣ ΑΕΡΑ	BLOCK	Er42
ΒΛΑΒΗ ΠΟΡΤΑΣ	BLOCK	Er44
ΚΟΧΛΙΑΣ:ΕΛΛΕΙΨΗ ΣΗΜΑΤΟΣ	BLOCK	Er47
ΑΠΟΤΥΧΙΑ ΡΥΘΜΙΣΗΣ ΤΑΧΥΤΗΤΑΣ ΑΝΕΜΙΣΤΗΡΑ	BLOCK	Er48
ΒΛΑΒΗ I/O I2C	BLOCK	Er52
ΑΠΟΤΥΧΙΑ ΤΕΣΤ ΕΛΕΓΧΟΥ	BLOCK	Er57
SERVICE ERROR	BLOCK	SEru

## ΦΩΤΟΓΡΑΦΙΑ 2



ΠΑΡΟΧΗ ΡΕΥΜΑΤΟΣ  
ΓΙΑ ΓΡΗΓΟΡΗ ΦΟΡΤΩΣΗ ΚΟΧΛΙΑ



ΘΕΡΜΟΣΤΑΤΗΣ  
ΑΣΦΑΛΕΙΑΣ

## ΦΩΤΟΓΡΑΦΙΑ 3

ΑΙΣΘΗΤΗΡΙΟ  
ΘΕΡΜΟΚΡΑΣΙΑΣ

Στην κάτω όψη του καυστήρα βρίσκονται ο θερμοστάτης νερού και το αισθητήριο θερμοκρασίας. Τοποθετήστε τα δύο αυτά εξαρτήματα στο κιάθιο του λέβητα.

ΔΗΛΩΣΗ ΣΥΜΜΟΡΦΩΣΗΣ  
DECLARATION OF CONFORMITY



ΚΑΤΑΣΚΕΥΑΣΤΗΣ / MANUFACTURER

ΟΝΟΜΑ / NAME

**ΘΕΡΜΙΚΗ ΤΣΑΛΙΚΗΣ / THERMIKI TSALIKIS**  
**ΒΙΟΤΕΧΝΙΑ ΕΙΔΩΝ ΘΕΡΜΑΝΣΗΣ / HEATER & FIREPLACE FACTORY**

ΔΙΕΥΘΥΝΣΗ / ADDRESS

Τέρμα Καπετάν Ευκλείδη - Ωραιόκαστρο Θεσσαλονίκης  
END OF KAPETAN EFKLIDI - OREOKASTRO THESSALONIKI  
Tel.: 2310 684595 – FAX: 2310 684595  
www.thermiki.gr  
Email: info@thermiki.gr

ΜΕ ΤΗΝ ΠΑΡΟΥΣΑ ΔΗΛΩΝΕΙ ΟΤΙ : / HEREWITH DECLARES THAT :

ΠΕΡΙΓΡΑΦΗ ΤΟΥ ΠΡΟΪΟΝΤΟΣ / PRODUCT'S DESCRIPTION

**ΚΑΥΣΤΗΡΑΣ PELLETS / BURNER PELLETS**

ΤΥΠΟΣ / TYPE

**TORO 40 KW – TORO 80 KW – TORO 120 KW**

**ΕΙΝΑΙ ΣΥΜΦΩΝΟ ΜΕ ΤΙΣ ΔΙΑΤΑΞΕΙΣ ΤΩΝ ΟΔΗΓΙΩΝ /**  
**IS IN CONFORMITY WITH PROVISIONS OF DIRECTIVE**

**2014/35/EE**

**2014/30/EE**

ΠΡΟΤΥΠΑ ΕΦΑΡΜΟΖΟΜΕΝΑ ΑΠΟ ΤΟΝ ΚΑΤΑΣΚΕΥΑΣΤΗ / STANDARDS APPLIED BY MANUFACTURER

**EN 60335**

ΕΤΟΣ ΠΟΥ ΤΕΘΗΚΕ Η ΣΗΜΑΝΣΗ CE / YEAR IN WHICH CE MARKING WAS AFFIXED

**2019**

ΣΤΟΙΧΕΙΑ ΤΟΥ ΕΞΟΥΣΙΟΔΟΤΗΜΕΝΟΥ ΑΠΟ ΤΟΝ ΚΑΤΑΣΚΕΥΑΣΤΗ ΝΑ ΥΠΟΓΡΑΦΕΙ ΤΗΝ ΔΗΛΩΣΗ  
IDENTIFICATION OF THE PERSON EMPOWERED TO SIGN ON BEHALF OF THE MANUFACTURER

ΤΟΠΟΣ ΚΑΙ ΗΜΕΡΟΜΗΝΙΑ / PLACE AND DATE

ΘΕΣΣΑΛΟΝΙΚΗ / THESSALONIKI

ΣΦΡΑΓ. ΚΑΤΑΣΚΕΥΑΣΤΗ / MANUFACTURER'S SEAL

ΥΠΟΓΡΑΦΗ / SIGNATURE